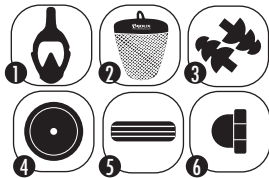


Per un utilizzo corretto del prodotto si prega di seguire le istruzioni qui di seguito e visualizzare il video tutorial che troverai a questo link: www.coverbijoux.com/manuali-istruzioni/

CONTENUTO DELLA CONFEZIONE

- 1 N°1 Maschera da snorkeling
- 2 N°1 Borsa per il trasporto
- 3 N°2 Tappi per evitare che l'acqua entri nelle orecchie
- 4 N°3 Valvole (già assemblate sulla maschera) + N°1 Valvola di ricambio
- 5 N°1 O'ring di ricambio
- 6 N°1 Vite aggancio action camera



SPECIFICHE

Taglie disponibili: S/M o L/XL
 Peso: 565gr
 Misure: 28x21x9cm
 Materiale: silicone, PC
 Lotto: BJ001

Questa maschera integrale è studiata per aiutarti a respirare normalmente, sia dal naso che dalla bocca, durante le attività di snorkeling. I canali separati di naso e bocca evitano l'appannamento della lente che permette un'ampia visione a 180°. Il materiale in silicone garantisce l'aderenza al viso.

Ti consigliamo di non utilizzare creme solari, oli o altri prodotti che potrebbe invalidarne l'aderenza. Anche un cappello o la barba potrebbe compromettere l'aderenza al viso e permettere il passaggio dell'acqua nella maschera. La fascia elastica regolabile si adatta a tutte le dimensioni e forme della testa.



Non immergersi



Età raccomandata

GARANZIA

Questo prodotto è coperto dalla garanzia di due anni prevista dal Codice del Consumo Decreto Legislativo n. 206 del 6 settembre 2005). La garanzia non è applicabile in caso di danni causati da incidenti, utilizzi impropri e manomissioni da parte del cliente sul prodotto e non copre la normale usura di tutti gli accessori.

AVVERTENZE

Per la propria sicurezza leggere attentamente le istruzioni (conservarle) e imparare a utilizzare la maschera (prima dell'uso) nell'acqua bassa, facendo pratica nell'indossare e nel toglierla in modo da prevenire lesioni gravi, annegamento o la morte.

In caso di presenza d'acqua nella maschera, sollevare la testa sopra la superficie dell'acqua: quest'ultima defluirà gradualmente attraverso la valvola sul fondo della maschera. Questa maschera è progettata esclusivamente per la pratica dello snorkeling, l'osservazione del fondale e deve essere usata in condizioni del mare di intensità da lieve a moderata. Non è adatta al nuoto e va utilizzata esclusivamente sulla superficie dell'acqua. Non andare sott'acqua e non fare immersioni in apnea. La mancata osservanza delle norme di sicurezza può causare lesioni gravi, l'annegamento o la morte (ad esempio per intossicazione da anidride carbonica, edema polmonare da immersione, etc.). Utilizzare sempre la maschera con il relativo respiratore.

Non utilizzare la maschera in caso di problemi respiratori o cardiovascolari, tra cui malattie cardiache o angina, infezioni alle vie respiratorie, asma, ipertensione, etc.

In caso di dubbi sulla salute consultare il proprio medico. Respirare con il boccaglio è più impegnativo che nuotare. Se si avverte stanchezza, mancanza d'aria o vertigini, togliere la maschera e uscire dall'acqua. Non praticare snorkeling da soli, ma con almeno un'altra persona. Tenere conto della distanza percorsa nuotando e delle correnti, in quanto il ritorno a riva potrebbe essere faticoso. Non modificare la maschera e/o il boccaglio, in quanto ciò potrebbe causare pericolo di morte.

Non lasciare il prodotto incustodito alla portata dei bambini. La mancata osservanza delle istruzioni di sicurezza può causare gravi lesioni, annegamento o rischio di morte.

Open Space srl non si assume responsabilità per gli incidenti o lesioni causati da utilizzo improprio del prodotto, mancata osservanza delle istruzioni fornite in questa guida o modifiche apportate al prodotto.

Questo prodotto non è un giocattolo. Non è adatto ai bambini di età inferiore ai 10 anni. Utilizzare esclusivamente dove il bambino possa toccare il fondo e sotto la sorveglianza di un adulto. Sorvegliare da vicino i bambini che utilizzano il prodotto.

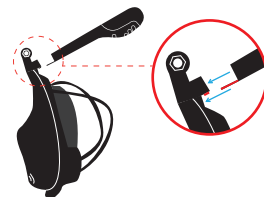
Questa maschera è conforme ai requisiti di salute e sicurezza della normativa europea 2016/425 riguardante le attrezzature di protezione individuale. Essa evita che gli occhi del subacqueo entrino direttamente a contatto con l'acqua. Nelle normali condizioni d'uso, lo schermo della maschera resiste agli urti. Non immergersi o tuffarsi in acqua indossando la maschera. Non trasportare la maschera tenendola per il respiratore.

UTILIZZO

Verificare prima di ogni utilizzo, che la maschera, lo snorkel, l'O'ring e tutte le valvole siano integri e non ci siano ostruzioni che blocchino il flusso dell'aria e il drenaggio dell'acqua.

Sciacquare la maschera prima dell'utilizzo.

Prima di installare lo snorkel sulla maschera, verificare che l'O'ring sia integro e posizionato correttamente.



- Inserire lo snorkel nella sua sede fino a fondo corsa, verificando che si agganci correttamente alla maschera (vedi illustrazione accanto).
- Allentare entrambi i lati della fascia elastica.
- Indossare la maschera dal lato inferiore e appoggiare il viso al silicone.
- Stringere la fascia elastica per fare in modo che il silicone aderisca al viso. La fascia deve essere centrata alla sommità della testa.

CONSIGLI D'USO

- Assicurarsi che l'O'ring sia posizionato nella scanalatura dedicata. Questo eviterà problemi di perdite.
- Il respiratore ha un galleggiante all'interno che si alza fino a chiudere l'apertura quando la maschera scende sotto la superficie dell'acqua. Quando ciò accade, soffiare quando si porta il respiratore fuori dall'acqua in modo da abbassare il galleggiante. Assicurare la buona mobilità del galleggiante nel respiratore.
- Regolare bene l'elastico per evitare l'entrata dell'acqua, in particolare sulla parte del mento e della fronte. Utilizzare il boccaglio solo in acqua.
- Indossare la maschera in acqua a una temperatura compresa tra 18°C e 45°C. Se la temperatura dell'aria è superiore a 40°C e quella dell'acqua molto inferiore, è possibile che la lente si appanni. Tenere a bagno la maschera per qualche minuto in modo da far adattare la lente alla temperatura e assicurarsi che sia indossata correttamente.
- Dopo l'uso pulire con acqua dolce tiepida la maschera per alcuni minuti, per togliere il sale e per evitarne la corrosione.
- Evitare l'uso di saponi o detersivi per favorire la visibilità.
- Riporre in un luogo asciutto dopo l'uso
- Tenere la maschera lontana dalla luce diretta del sole.
- Usare un panno per occhiali per pulire le lenti interne della maschera.



Non disperdere il prodotto nell'ambiente.

OPEN SPACE S.R.L.
 Via San Gregorio, 55 - MILANO (MI)

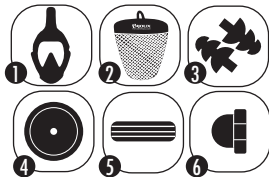
SNORKELING MASK

EN EASY GUIDE

For correct use of the product please follow the instructions below and view the video tutorial that you will find at this link: www.coverbijoux.com/manuali-istruzioni/

PACKAGE CONTENTS

- 1 N°1 Snorkeling mask
- 2 N°1 Carry bag
- 3 N°2 Plugs to prevent water from entering your ears
- 4 N°3 Valves (already assembled on the mask) + N°1 Replacement valve
- 5 N°1 Replacement O'ring
- 6 N°1 Action camera attachment screw



SPECIFICATIONS

Sizes available: S/M o L/XL
Weight: 565gr
Sizes: 28x21x9cm
Material: Silicone, PC
Lot: BJ001

This full face mask is designed to help you breathe normally, both through your nose and mouth, during snorkeling activities.

The separate nose and mouth channels prevent the lens from fogging up which allows for a wide 180° vision. The silicone material ensures adhesion to the face.

We advise you not to use sunscreens, oils or other products that could invalidate the adhesion. Even a hair or beard could compromise the adhesion to the face and allow water to pass through the mask. The adjustable elastic band fits all head sizes and shapes.



Don't dive

Recommended age

MADE IN P.R.C.



Do not dispose of the product in the environment.

OPEN SPACE S.R.L.
Via San Gregorio, 55 - MILANO (MI)

WARRANTY

This product is covered by the two-year guarantee provided by the Consumer Code Legislative Decree no. 206 of 6 September 2005). The warranty is not applicable in case of damage caused by accidents, improper use and tampering by the customer on the product and does not cover normal wear and tear of all accessories.

WARNINGS

For your safety, read the instructions carefully (keep them) and learn how to use the mask (before use) in shallow water, practicing putting it on and taking it off to prevent serious injury, drowning or death.

If there is water in the mask, lift your head above the surface of the water: the water will gradually drain through the valve on the bottom of the mask. This mask is designed exclusively for snorkeling and seabed observation and should be used in light to moderate sea conditions. It is not suitable for swimming and should only be used on the surface of the water. Do not go under water or free dive. Failure to comply with safety regulations can cause serious injuries, drowning or death (for example due to carbon dioxide intoxication, pulmonary edema from immersion, etc.). Always use the mask with the relevant respirator.

Do not use the mask if you have respiratory or cardiovascular problems, including heart disease or angina, respiratory tract infections, asthma, hypertension, etc.

If you have any health concerns, consult your doctor. Breathing with a snorkel is more challenging than swimming. If you feel tired, short of breath or dizzy, remove the mask and get out of the water. Do not snorkel alone, but with at least one other person. Take into account the distance you swim and the currents, as returning to shore may be tiring. Do not modify the mask and/or mouthpiece, as this could cause a risk of death.

Do not leave the product unattended within the reach of children.

Failure to follow safety instructions may cause serious injury, drowning or risk of death.

Open Space srl does not assume responsibility for accidents or injuries caused by improper use of the product, failure to follow the instructions provided in this guide or modifications made to the product.

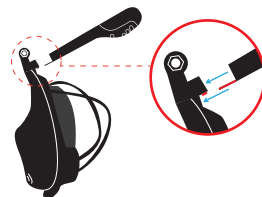
This product is not a toy. Not suitable for children under 10 years of age. Use only where the child can touch the bottom and under the supervision of an adult. Closely supervise children using the product.

This mask complies with the health and safety requirements of European regulation 2016/425 regarding personal protective equipment. It prevents the diver's eyes from coming into direct contact with the water. Under normal conditions of use, the mask screen resists impacts. Do not dive or dive into water while wearing the mask. Do not carry the mask by holding the respirator.

HOW TO USE

Before each use, check that the mask, snorkel, O'ring and all valves are intact and there are no obstructions blocking the flow of air and drainage of water.

Rinse the mask before use. Before installing the snorkel on the mask, check that the O'ring is intact and positioned correctly.



- Insert the snorkel into its seat as far as it will go, checking that it attaches correctly to the mask (see illustration alongside).
- Loosen both sides of the elastic band.
- Wear the mask from the underside and rest your face on the silicone.
- Tighten the elastic band to ensure that the silicone adheres to your face. The band should be centered at the top of the head.

ADVICE ON USE

- Make sure the O'ring is positioned in the dedicated groove. This will avoid leakage problems.
- The respirator has a float inside that rises to close the opening when the mask drops below the surface of the water. When this happens, blow when taking the snorkel out of the water to lower the floating. Ensure good mobility of the float in the respirator.
- Adjust the elastic well to prevent water from entering, particularly on the chin and forehead. Use the snorkel only in water.
- Wear the mask in water at a temperature between 18°C and 45°C. If the air temperature is above 40°C and the water temperature is much lower, the lens may fog up. Soak the mask for a few minutes to allow the lens to adapt to the temperature and ensure that it is worn correctly.
- After use, clean the mask with warm fresh water for a few minutes to remove the salt and prevent corrosion.
- Avoid using soaps or detergents to aid visibility.
- Store in a dry place after use
- Keep the mask away from direct sunlight.
- Use a glasses cloth to clean the internal lenses of the mask.